

# RX10 V

**Allez plus loin, voyagez plus léger**  
Un seul appareil pour toutes vos aventures

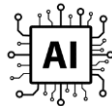
Le Sony RX10 V combine un objectif zoom ZEISS® 24–600 mm F2.4-4.0, un autofocus avancé alimenté par l'IA et un capteur empilé de 20,1 Mp dans un seul appareil compact. Capturez la faune, les avions, les voyages et l'action en toute confiance grâce à une prise de vue en visée continue jusqu'à 30 images par seconde, des performances optimales à 600 mm et un enregistrement vidéo 4K époustoufflant jusqu'à 120 ips. Disposant des avancées technologiques des hybrides plein format Alpha dernière génération, le RX10 V est un bridge haut de gamme pour les experts sans concessions. Avec une ergonomie revisitée, un nouveau viseur, un nouvel écran, une batterie plus puissante et la logique d'utilisation des derniers Alpha 7, il sera le seul appareil pour toutes vos aventures.



Zoom à 600mm

**BIONZ XR**

**Exmor RS**  
CMOS Sensor



## DSC-RX10M5

**Compact Bridge expert**  
**Zoom lumineux de 24 à 600 mm**  
**Grand capteur 1 pouce 20,1Mp**  
**Ergonomie et menus Alpha 7**  
**AF suivi temps réel par IA**  
**Rafale jusqu'à 30ips, RAW/JPG**  
**Vitesse max 1/16 000s**  
**Viseur Quad-VGA OLED 3,69 Mp**  
**Ecran 3 pouces 1,6 Mp**  
**Vidéo 4K 120p**  
**Grande autonomie NP-FZ100**

- Capteur Exmor RS empilé (20,1Mp) rolling shutter réduit
- ISO étendu de 64 à 12800
- Rafale à 30ips en silence et sans blackout
- AF Temps Réel sur 575 pts (*EyeAF, Animaux, Oiseaux, Insectes, Voitures, Trains, Avions*)
- Stabilisation optique et mode actif en vidéo
- Viseur ultra lumineux Quad-VGA OLED 3,69 Mp
- Ecran inclinable 3 pouces 1,62Mp format 3/2
- Flash synchro max 1/2000s en obturateur mécanique
- Vidéo 4K 120p 4:2:2 10bits
- WiFi 5, Bluetooth 5, USB C, micro USB multi
- Autonomie plus grande jusqu'à 630 photos (avec écran)

## Caractéristiques techniques

### CAPTEUR

**Nombre de pixels:** 20,9 MP / 20,1 MP effectifs  
**Type de capteur :** Exmor RS CMOS, (rolling shutter réduit)  
**Taille du capteur:** 1.0 pouce (13.2 mm x 8.8 mm)  
**Stabilisation :** optique sur 5 axes + mode Actif en vidéo  
**ISO :** de 64 à 12 800 ISO en mode étendu (100 à 12 800 en Auto)  
**Processeur :** BIONZ XR + puce IA pour l'autofocus

### Objectif

**Objectif ZEISS Vario-Sonnar® T\*:** 18 éléments dans 13 groupes (6 éléments asphériques, dont la lentille AA)  
**Focales équiv. 24x36mm :** de 24mm à 600mm (zoom 25x optique)  
**Angles de champ réel :** 84° -4° 10'  
**Ouvertures maxi / mini :** F2.4 (grand angle) - F4.0 (téléobjectif) / F16  
**Diamètre du filtre :** 72mm **Bagues :** mise au point, zoom et diaphragme

### VISEE

**Viseur :** électronique **Quad-VGA OLED 3,69 Mp** 1,3cm (0,5"), couverture 100%, Gross. : **0.78x.**, Dioptrie -4 à +3 m<sup>-1</sup> / (fréquence 60ips / 120ips).  
**Ecran :** LCD tactile **inclinable** (dans l'axe de visée), 3" (7,5cm) – 1,62 Mp, inclinable +78° / -48°.

**AUTOFOCUS :** **Type:** Hybride Temps Réel (BIONZXR avec IA) sur 70,6% du champ. **575** points AF phase, **Sensibilité:** de -2eV (100 ISO, F2.4), jusqu'à +20eV. **Modes:** AF-S, AF-C, AF manuel. Sélection Large / Zone / Centre / Spot flex. (XS/S/M/L/XL) / Verr. de la mise au point.  
**Tracking tactile et EyeAF** en Temps réel Photo et vidéo : Humain, Animal et Oiseaux Insectes, Voitures, Trains, Avions, tactile et touch pad.

**EXPOSITION :** **Mesure:** TTL, Multi-zones / centrale / Spot. **Bracketing:** sur 3, 5 et 9 vues, avec retardateur. **Obturateur Photo :** mécanique 1/2 000s à 30s, Bulb **synchro flash jusqu'à 1/2000s.** **Electronique** 1/16 000s à 30s et Bulb. **Rafale Photo:** sans blackout jusqu'à 30 ips avec suivi AF/AE en obturation électronique silencieuse (Rolling Shutter minimisé) jusqu'à 10ips en obtu. Mécanique. **Nb image rafale :** jusqu'à 546 (JPG) Fine et 162 (RAW compressé) (SD UHS-II 300Mbps). **Mode Boost rafale**

### ENREGISTREMENT VIDEO

**Autofocus :** disponible dans tous les modes 4K et Full HD  
**Format:** 4K 120p et 4K 60p (sans crop) 4.2.2 10 bits interne H264 XAVC-S / H265 XAVC-HS. **Enregistrement :** S-Log3, Profils d'image (+ S-Log3 cine3, S-Cinetone) **4K** 3840 x 2160 jusqu'à 120p **SON :** digital 16bits via Mi-Shoe avec le module digital (avec micro en option ECM-B10 / ECM-M1...), entrée micro et sortie casque. **Streaming vidéo direct 4K 30p**

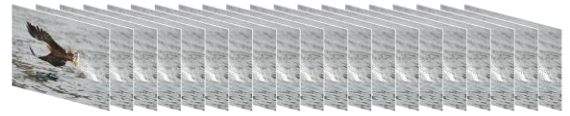
**ENREGISTREMENT PHOTO :** **Format:** JPEG, HEIF (4:2:0 / 4:2:2), RAW comp. ss perte) **Enregistrement:** RAW, RAW +JPEG, RAW+HEIF, JPEG + JPEG light **Taille d'image en 3:2:** L: 5472 x 3648 (20 M), M: 3872 x 2576 (10 M), S: 2736 x 1824 (5 M) . **Time Lapse**

### CONNECTIVITE

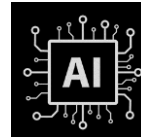
**1 Slot mém.** SD UHS-II  
**1 port USB type C** SuperSpeed USB 10 Gbps (USB 3.2). **1 port micro USB** multi. Prise micro (jack 3,5), Prise casque (jack 3,5), Mi-Shoe digital, **Wi-Fi 5** 2.4/5GHz, Bluetooth 5.0.

### DIVERS

**Autonomie :** batterie NP-FZ100 – Photo: 630 vues (écran) 570 vues (viseur), Vidéo : 210 min enregistrement continu (écran).  
**Taille:** 136.4 x 94.5 x 151.3 mm . **Poids:** 1111g (avec batterie et cartes)  
**Dans la boîte :** RX10 V, batterie NP-FZ100, courroie de cou, capuchons objectif et griffe flash, pare-soleil.  
**Accessibilité :** lecteur d'écran, loupe de mise au point, reconnaissance du sujet en AF, mise au point tactile, déclenchement tactile, fonctions personnalisées, Agrandir l'écran du menu.



Rafale à 30ips sans « blackout »



<https://blog.tensorflow.org/2018/05/real-time-human-pose-estimation-in.html>

BionzXR2 avec AI+ – AF : Humains, Eye AF et reconnaissance du corps entier, Animaux, Oiseaux, Insectes, Voiture, Avions, trains



À 600mm



Zoom 24-600mm



Écran 3p inclinable 1,62Mp

REF : DSCRX10M5B.CEC  
 EAN : 4548736185074  
 DEEE : 0,18€ HT  
 DAS (10g): --  
 Fabriqué en Chine